

INVESTOR

STATUTARNÍ MĚSTO ÚSTÍ NAD LABEM

Velká Hradební 8, 401 00 Ústí nad Labem



SO 151 DOPRAVNĚ INŽENÝRSKÁ OPATŘENÍ

STAVBA

**OPRAVA PŘEDPOLÍ LÁVKY PRO PĚŠÍ
NA ŽELEZNIČNÍM MOSTĚ PŘES LABE - PD**



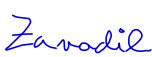

S.A.W. CONSULTING s.r.o.

Prašná 2324, 407 47 Varnsdorf

středisko UL: Božtěšická 216/34, 400 01 Ústí n. L.

web: www.sawconsulting.cz

e-mail: info@sawconsulting.cz

VYPRACOVAL	ZODPOVĚDNÝ PROJEKTANT	TECHNICKÁ KONTROLA	INVESTOR	Stat. město Ústí n/Labem
	JAROSLAV ZAVADIL, DiS.	ZLATA BRADÁČOVÁ, DiS.	ZAKÁZKOVÉ ČÍSLO	2019-061
			DATUM	09/2019
			STUPEŇ	DSP/PDPS
			MĚŘÍTKO	
			Č. PŘÍLOHY D.1.1	PARÉ

TRASO-DC s.r.o.
ing. Ouzký Miroslav Huntřov 191 405 02



TRASO-DC s.r.o.
Huntřov 191, 405 02
Tel. 284 700 410
E-MAIL: traso@traso.cz

VYPRACOVAL: ING. MIROSLAV OUZKÝ		ZODPOVĚDNÝ PROJEKTANT:	HLAVNÍ INŽENÝR PROJEKTU:	MANAŽER ÚTVARU:	TECHNICKÁ KONTROLA:
INVESTOR: STATUTÁRNÍ MĚSTO ÚSTÍ NAD LABEM		KRAJ:	ÚSTECKÝ	FORMÁT:	A4
PŘÍLOHA: DOPRAVNÍ ŘEŠENÍ DOPRAVNĚ INŽENÝRSKÁ OPATŘENÍ TECHNICKÁ ZPRÁVA				DATUM:	SRPEN 2020
				STUPEŇ:	DIO
				ČÍSLO ZAKÁZKY:	301-20
AKCE: OPRAVA PŘEDPOLÍ LÁVKY PRO PĚŠÍ NA ŽELEZNIČNÍM MOSTĚ PŘES LABE			MĚRITKO:	ČÍSLO VÝKRESU:	ČÍSLO PŘE:

I IDENTIFIKAČNÍ ÚDAJE

Stavba: OPRAVA PŘEDPOLÍ LÁVKY PRO PĚŠÍ NA ŽELEZNIČNÍM
MOSTĚ PŘES LABE

Objekt: Dopravní řešení

Obec: Ústí nad Labem

Kraj: Ústecký

Investor: Statutární město Ústí nad Labem

z.č.: 301-20

srpen 2020

Vypracoval: TRASO-DC s.r.o.
ing. Ouzký Miroslav
Huntířov 191
405 02

II SITUACE

Oprava lávky pro pěší zavěšené na železničním mostu přes Labe svým rozsahem prací zahrnuje činnosti v prostoru předpolí na západní straně lávky. Lávka je vedena nad průtahovou silnicí I/30 spojující Ústí nad Labem s Lovosicemi. Lávka a tedy i prostor prací se nachází v bezprostřední blízkosti frekventované okružní křižovatky kudy je veden přivaděč k dálnici D8. V místě přemostění je silnice I/30 vedena jako čtyř pruhová směrově rozdělená komunikace, která je středně dopravně zatížená cca 12000 vozidly za den. Přivaděč využívá celkem 23000 vozidel za den. V místě se nenachází zastávky BUS a prostorem stavby jsou vedeny linky hromadné přepravy osob.

III DOPRAVNÍ ŘEŠENÍ

Návrh dopravního řešení představuje uzavírku vždy jen jednoho jízdního pruhu v jednom směru jízdy. Po celou dobu realizace prací bude zachován jeden jízdní pruh o šířce minimálně 3,0 m pro každý směr jízdy. Je možná souběh prací tak aby byl trvale zachován jeden jízdní pruh pro každý směr jízdy.

Těleso lávky bude pro pěší úplně uzavřeno. Na vstupních schodištích po obou stranách lávky budou vždy společně s dopravním značením umístěny pevná nedemontovatelná oplocení, která zabrání pěším vstupu na lávku

Náhradní trasa

Pohyb pěších bude možný přes řeku Labe po mostě Dr.E.Beneše, který je na jedné straně vzdálen 400 m a na druhé je trasa pro pěší k mostu celkem 800 m.

IV OSTATNÍ

Kontakt na odpovědnou osobu stavby bude po dobu akce k dispozici v daném úseku nejlépe písemně na označení staveniště.

S ohledem na dobu trvání prací bude osazení přechodného dopravního značení realizováno technicky pro maximální snížení rizika ovlivnění jeho stability a funkčnosti povětrnostními podmínkami.

Při osazení a údržbě budou dodržovány a ustanovení z.č. 361/2000 Sb., vyhl. MDS č 30/2001 Sb., a podmínky TP 66, TP 65.

Dodávku a osazení provede odborně způsobilý subjekt na základě dokumentace schválené příslušným silničním správním úřadem pro dané komunikace.

Zpracoval : Ing. Ouzký Miroslav

srpen 2020

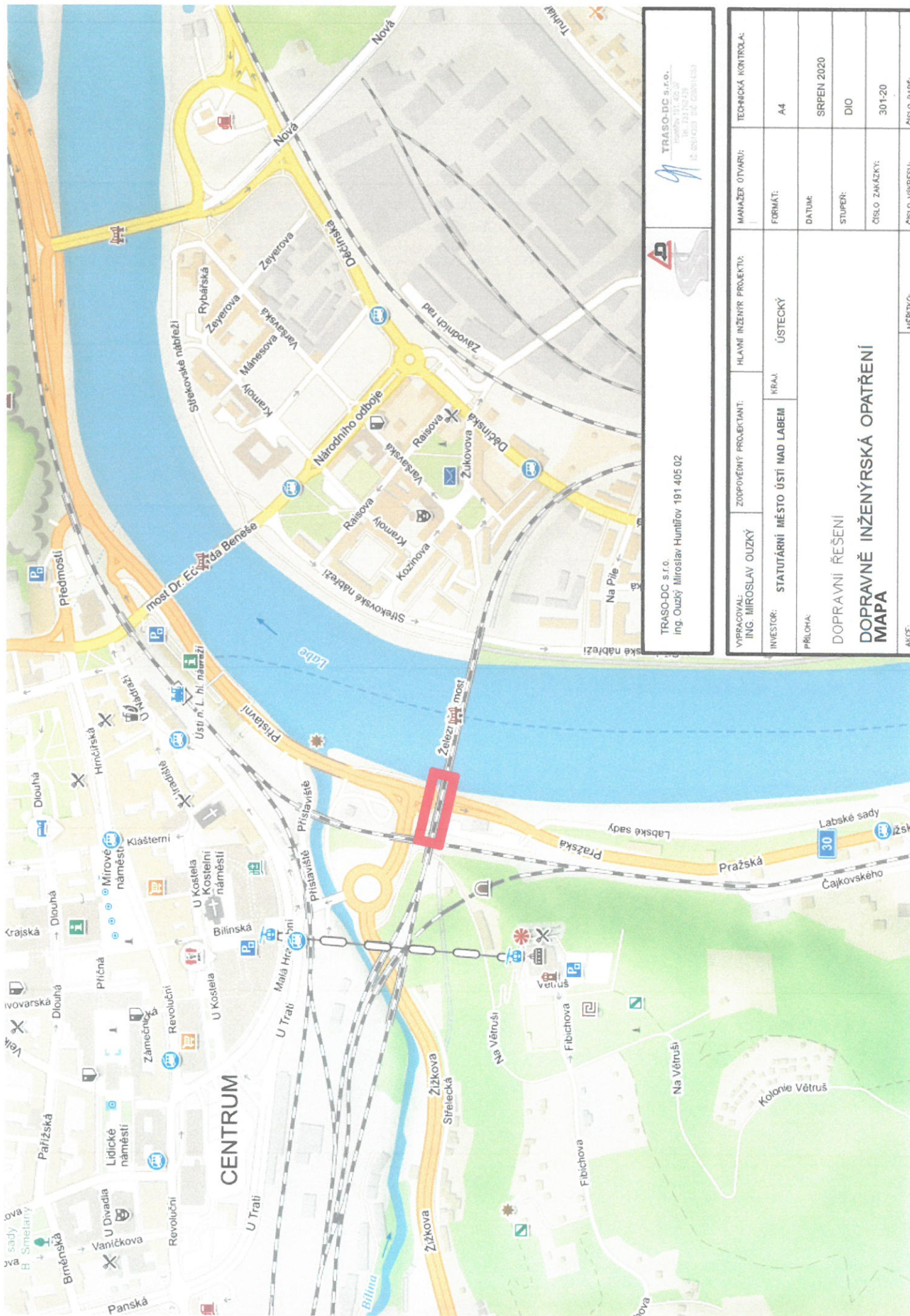


TRASO-DC s.r.o.

Huntřov 191, 405 02

Tel.: 733 762 439

IČ: 02614359 DIČ: CZ02614359



TRASO-DC s.r.o.
IČ: 25314233 DIČ: CZ05314233



TRASO-DC s.r.o.
ing. Ouzký Miroslav Huntřov 191 405 02

VYPRACOVAL: ING. MIROSLAV OUZKÝ		ZODPOVĚDNÝ PROJEKTANT:	HLAVNÍ INŽENÝR PROJEKTU:	MANAŽER OTVÁŘÍ:	TECHNICKÁ KONTROLA:
INVESTOR:	STATUTÁRNÍ MĚSTO ÚSTÍ NAD LABEM		KRAJ:	FORMÁT:	A4
PŘÍLOHA:	DOPRAVNÍ ŘEŠENÍ		ÚSTECKÝ		
DOPRAVNĚ INŽENÝRSKÁ OPATŘENÍ					
MAPA					
AKCE:			MĚŘITKO:		
OPRAVA PŘEDPOLÍ LÁVKY PRO PĚŠÍ NA			ČÍSLO VÝKRESU:		
ŽELEZNIČNÍM MOSTĚM PŘES LABE			ČÍSLO PÁRE:		

SRPEN 2020

DIO

301-20

ČÍSLO PÁRE:

ČÍSLO VÝKRESU:

MANAŽER OTVÁŘÍ:

FORMÁT:

A4

TECHNICKÁ KONTROLA:

SRPEN 2020

DIO

301-20

ČÍSLO PÁRE:

ČÍSLO VÝKRESU:

MANAŽER OTVÁŘÍ:

FORMÁT:

A4

TECHNICKÁ KONTROLA:

SRPEN 2020

DIO

301-20

ČÍSLO PÁRE:

ČÍSLO VÝKRESU:

MANAŽER OTVÁŘÍ:

FORMÁT:

A4

TECHNICKÁ KONTROLA:

SRPEN 2020

DIO

301-20

ČÍSLO PÁRE:

ČÍSLO VÝKRESU:

MANAŽER OTVÁŘÍ:

FORMÁT:

A4

TECHNICKÁ KONTROLA:

SRPEN 2020

DIO

301-20

ČÍSLO PÁRE:

ČÍSLO VÝKRESU:

MANAŽER OTVÁŘÍ:

FORMÁT:

A4

TECHNICKÁ KONTROLA:

SRPEN 2020

DIO

301-20

ČÍSLO PÁRE:

ČÍSLO VÝKRESU:

MANAŽER OTVÁŘÍ:

FORMÁT:

A4

TECHNICKÁ KONTROLA:

SRPEN 2020

DIO

301-20

ČÍSLO PÁRE:

ČÍSLO VÝKRESU:

MANAŽER OTVÁŘÍ:

FORMÁT:

A4

TECHNICKÁ KONTROLA:

SRPEN 2020

DIO

301-20

ČÍSLO PÁRE:

ČÍSLO VÝKRESU:

MANAŽER OTVÁŘÍ:

FORMÁT:

A4

TECHNICKÁ KONTROLA:

SRPEN 2020

DIO

301-20

ČÍSLO PÁRE:

ČÍSLO VÝKRESU:

MANAŽER OTVÁŘÍ:

FORMÁT:

A4

TECHNICKÁ KONTROLA:

SRPEN 2020

DIO

301-20

ČÍSLO PÁRE:

ČÍSLO VÝKRESU:

MANAŽER OTVÁŘÍ:

FORMÁT:

A4

TECHNICKÁ KONTROLA:

SRPEN 2020

DIO

301-20

ČÍSLO PÁRE:

ČÍSLO VÝKRESU:

MANAŽER OTVÁŘÍ:

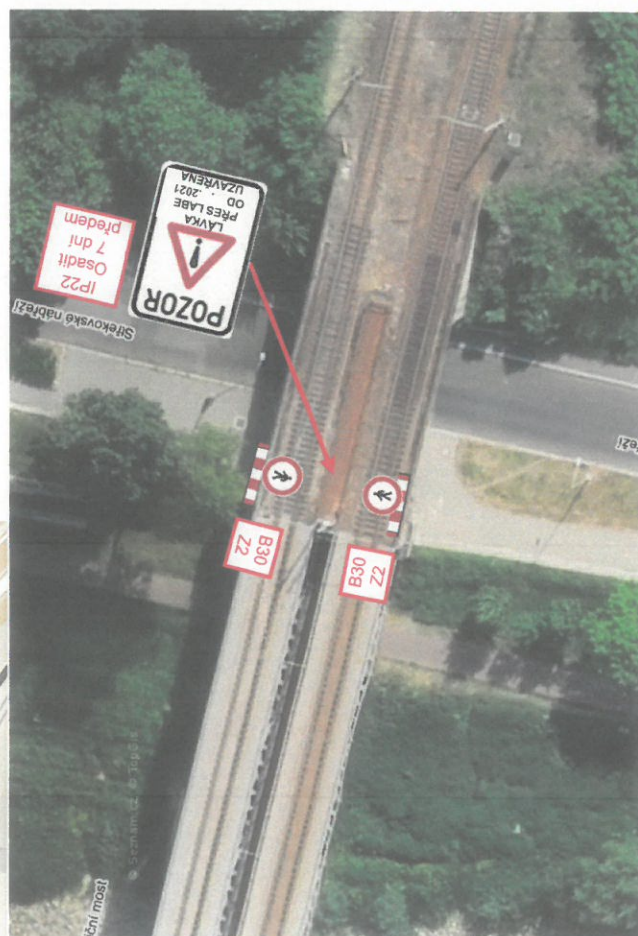
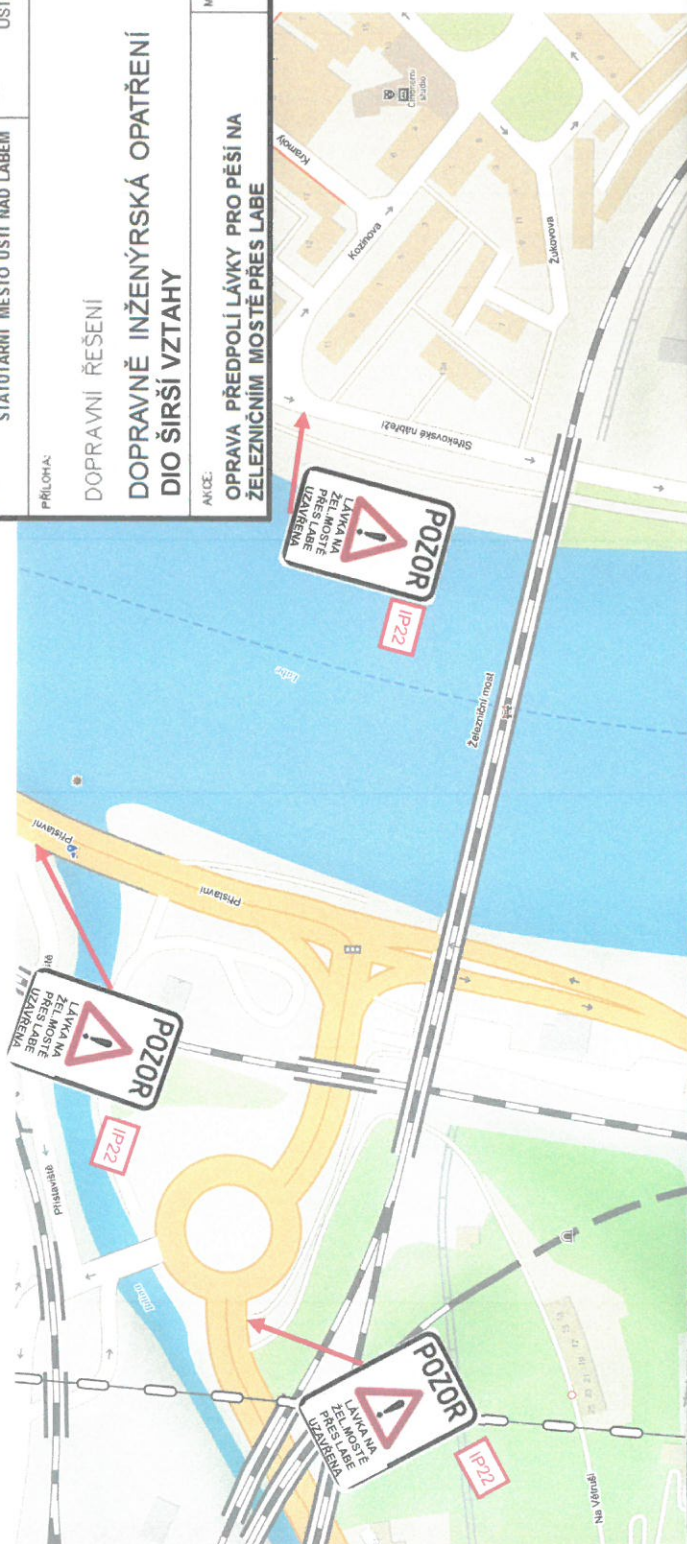
FORMÁT:

A4

TECHNICKÁ KONTROLA:

SRPEN 2020

VYPRACOVAL: ING. MIROSLAV OUZKÝ	ZODPOVĚDNÝ PROJEKTANT:	HLAVNÍ INŽENÝR PROJEKTU:	MANAŽER OTVÁRŮ:	TECHNICKÁ KONTROLA:
INVESTOR:	STATUTÁRNÍ MĚSTO ÚSTÍ NAD LABEM	KRAJ:	FORMÁT:	A4
PŘÍLOHA:	ÚSTECKÝ		DATUM	SRPEN 2020
DOPRAVNÍ ŘEŠENÍ DOPRAVNĚ INŽENÝRSKÁ OPATŘENÍ DIO ŠIRŠÍ VZTAHY			STUPEN:	DIO
			ČÍSLO ZAKÁZKY:	301-20
			ČÍSLO VÝPISU:	ČÍSLO PÁRE:
AKCE:		MĚŘITKO:		
OPRAVA PŘEDPOLÍ LÁVKY PRO PĚŠÍ NA ŽELEZNICNÍM MOSTĚ PŘES LABE				





TRASO-DC s.r.o.
Ing. Ouzký Miroslav Huntřov 191 405 02

TRASO-DC s.r.o.
IČO: 259 151 425
TEL: 731 732 429
IC: 00514023 DIČ: CZ00514023



VYPRACOVAL: ING. MIROSLAV OUZKÝ	ZODPOVĚDNÝ PROJEKTANT:	HLAVNÍ INŽENÝR PROJEKTU:	MANAŽER OTVÁŘÍ:	TECHNICKÁ KONTROLA:
INVESTOR:	STATUTÁRNÍ MÍSTO ÚSTÍ NAD LABEM	KRAJ:	FORMÁT:	A4
PŘÍLOHA:	ÚSTĚCKÝ	DATUM:	SRPEN 2020	
DOPRAVNÍ ŘEŠENÍ		STUPEŇ:	DIO	
DOPRAVNĚ INŽENÝRSKÁ OPATŘENÍ		ČÍSLO ZAKÁZKY:	301-20	
DIO ETAPA A		ČÍSLO VÝRĚSU:	ČÍSLO PARE:	
AKCE:	OPRAVA PŘEDPOLÍ LÁVKY PRO PĚŠÍ NA ŽELEZNICNÍM MOSTĚ PŘES LABE	MĚŘITKO:		



ZPEVNĚNÍ AB + OBRUBNÍKY



MOŽNÝ SOUBĚH S
ETAPOU C NEBO ETAPOU D



TRASO-DC s.r.o.
Ing. Ouzký Miroslav Huntřov 191 405 02

TRASO-DC s.r.o.
Ing. Ouzký Miroslav Huntřov 191 405 02
IČ: 25943397 DIČ: CZ25943397



VYPRACOVAL: ING. MIROSLAV OUZKÝ		ZODPOVĚDNÝ PROJEKTANT:	HLAVNÍ INŽENÝR PROJEKTU:		MANAŽER OTVÁRŮ:	TECHNICKÁ KONTROLA:
INVESTOR:		STATUTÁRNÍ MĚSTO ÚSTÍ NAD LABEM		KRAJ:	ÚSTECKÝ	A4
PŘÍLOHA:						
DOPRAVNÍ ŘEŠENÍ						
DOPRAVNĚ INŽENÝRSKÁ OPATŘENÍ						
DIO ETAPA B						
ANEXE:				ČÍSLO VÝKRESU:		
OPRAVA PŘEDPOLÍ LÁVKY PRO PĚŠÍ NA ŽELEZNIČNÍM MOSTĚ PŘES LABE				ČÍSLO PÁRE:		

ZPEVNĚNÍ AB + OBRUBNÍKY

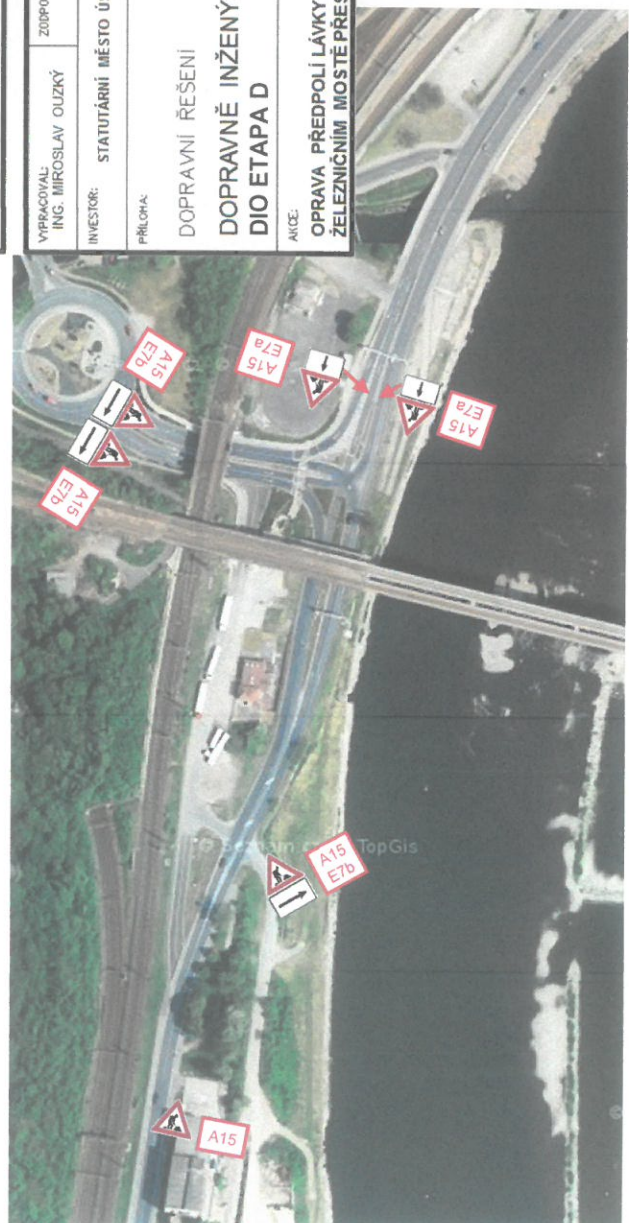
MOŽNÝ SOUBĚH S
ETAPOU C NEBO ETAPOU D



TRASO-DC s.r.o.
Ing. Ouzký Miroslav Humřov 191 405 02

TRASO-DC s.r.o.
IČO: 25814539 DIČ: CZ25814539

VYPRACOVAL: ING. MIROSLAV OUZKÝ	ZODPOVĚDNÝ PROJEKTANT:	HLAVNÍ INŽENÝR PROJEKTU:	MANAŽER OTVARI:	TECHNICKÁ KONTROLA:
INVESTOR:	STATUTÁRNÍ MĚSTO ÚSTÍ NAD LABEM	KRAJ:	ÚSTECKÝ	FORMÁT:
PŘÍLOHA:				SRPEN 2020
DOPRAVNÍ ŘEŠENÍ				DIO
DOPRAVNĚ INŽENÝRSKÁ OPATŘENÍ				ČÍSLO ZAKÁZKY:
DIO ETAPA D				301-20
AKCE:				ČÍSLO VÝKRESU:
OPRAVA PŘEDPOLÍ LÁVKY PRO PĚŠÍ NA ŽELEZNIČNÍM MOSTĚ PŘES LABE				ČÍSLO PŘE.



ÚSEK S DOČASNÝM ODSTRANĚNÍM KLEMFIX

MOŽNÝ SOUBĚH S ETAPOU A NEBO ETAPOU B